

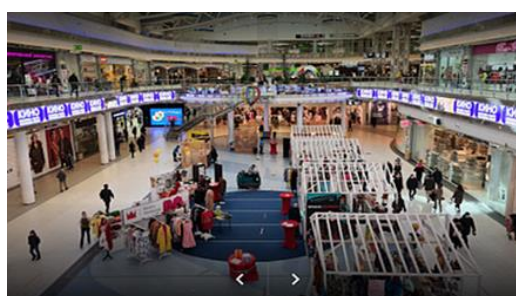
令和3年度
「北海道フェア」出展商品募集要項

ロシア第二の人口を擁し近年交流が活発化しているサンクトペテルブルク市において、本道の多様な魅力を発信し、貿易の増加に向けた現地での本道の認知度向上を図るために「北海道フェア」を開催します。「北海道フェア」への出展に参加を希望される方は、出展申込書によりご応募下さいませようお願いします。

「北海道フェア」概要

開催期間	2022年1月28日(金)～30日(日)
会場	ロシア連邦サンクトペテルブルク市 大型複合商業施設「ピーテルラドゥガ」
募集締切	2021年8月31日(火) 16:30まで

「北海道フェア」開催会場概要



サンクトペテルブルク市モスコフスキー地区に立地しており、地下鉄パークポベディ駅から徒歩圏内、サンクトペテルブルク市内の指折りの大型複合商業施設である。施設内にはスーパーマーケット、カフェ、レストラン、エンターテイメントセンター等々、160の店舗が入居している。
令和元年5月、ロシアにおける日本最大型事業「地域交流フェスティバル」の一環として開催された「文化観光フェア」の会場ともなった。

1. 出展要件

1	商品は、原則、北海道内で生産・加工された食品(食材)、または北海道内に本社・支社を有する企業等が取り扱う食品(食材)であり、賞味期限が6カ月以上あるもの。
2	ロシア連邦への輸出について継続して取り組む意欲があること。

2. 出展に当たっての留意事項

1	ロシア側の通関事情により輸出が困難な商品もございますので、個別にご相談ください。
2	出展商品については、当社にて現地ニーズ等を勘案し選定させていただきます。採用となった企業につきましては10営業日以内にこちらからご連絡致します。
3	出展に際してロシア国家認証取得用サンプルを提供していただきます。認証取得後の輸出用商品は購入致します。また輸出手続きを行う商品については、以下についてご留意ください。 -ロシア国家認証取得時に弊社子会社とメーカー様との間で契約が必要になります。 -商品の成分分析や製造証明などの書類が必要になる場合があります。

3. 費用負担

1	商品は購入致しますがロシア国家認証取得用のサンプルの提供をお願いします。
2	輸入許可等のための書類作成、通関費用、集荷場所から現地までの輸送費用は北海道が負担します。
3	国内輸送費については、出展者負担です。商品の納品場所(北海道内・外)は後日お知らせ致します。

4. 問い合わせ先

事業に関する問い合わせ	出展内容に関する問い合わせ・申し込み先
北海道総合政策部国際局国際課ロシア交流係 宛先: TEL: 011-204-5343 FAX: 011-232-4303 tomie.ryouma@pref.hokkaido.lg.jp	北海道総合商事株式会社 尾崎 吉田 Tel: 011-232-1113 FAX: 011-231-1118 E-mail: ozaki@hkdc.co.jp yoshida@hkdc.co.jp

出展申込書

メールにてお申込みください。

1. 御社の情報

御社名	
所在地	
代表者役職	代表者氏名
担当者役職	担当者氏名
電話	E-mail

2. 御社の出展希望商品

御社の希望する出展商品名と卸価格を記入願います。

番号	商品名	卸価格（単価）
1		
2		
3		